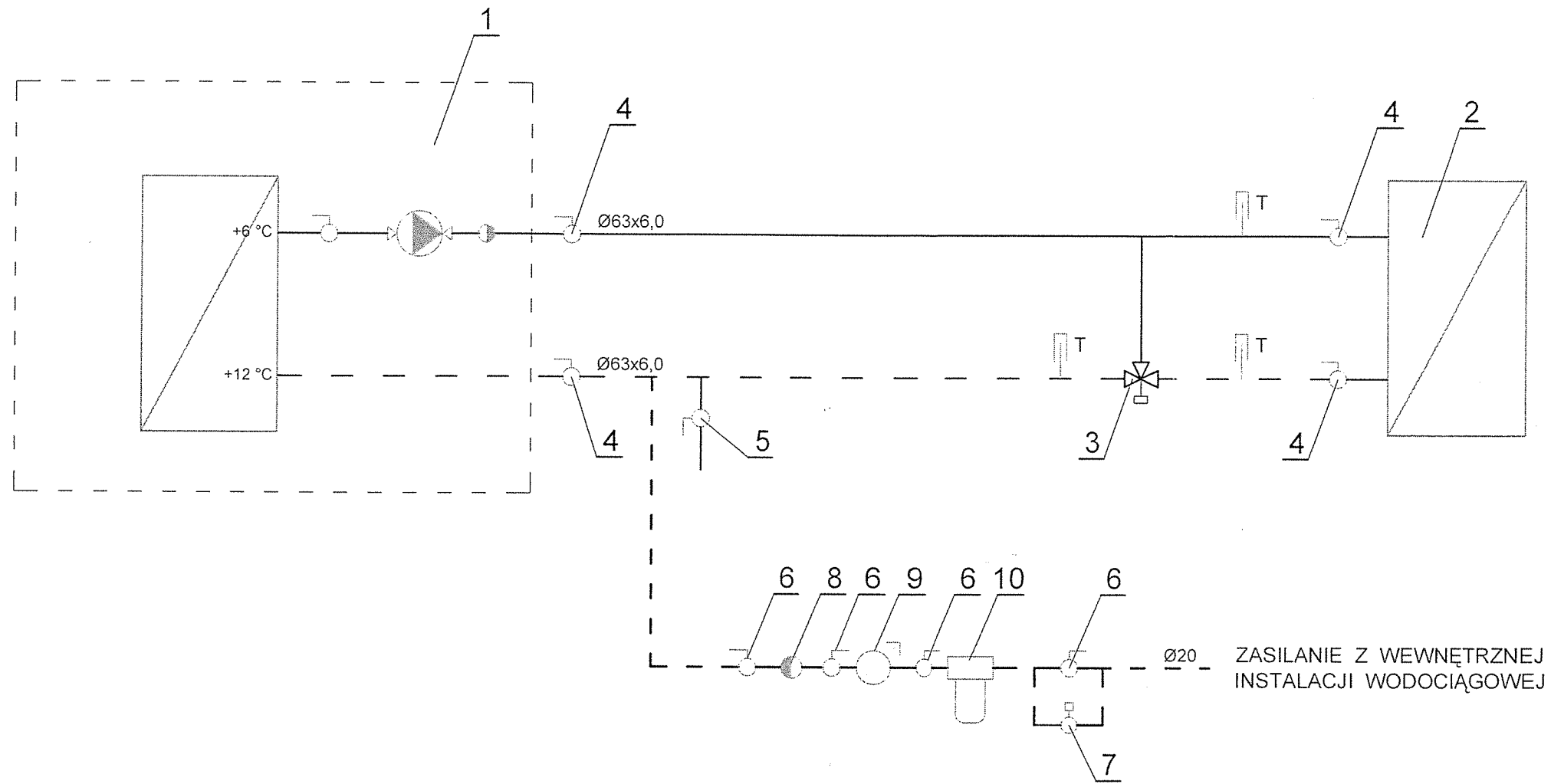


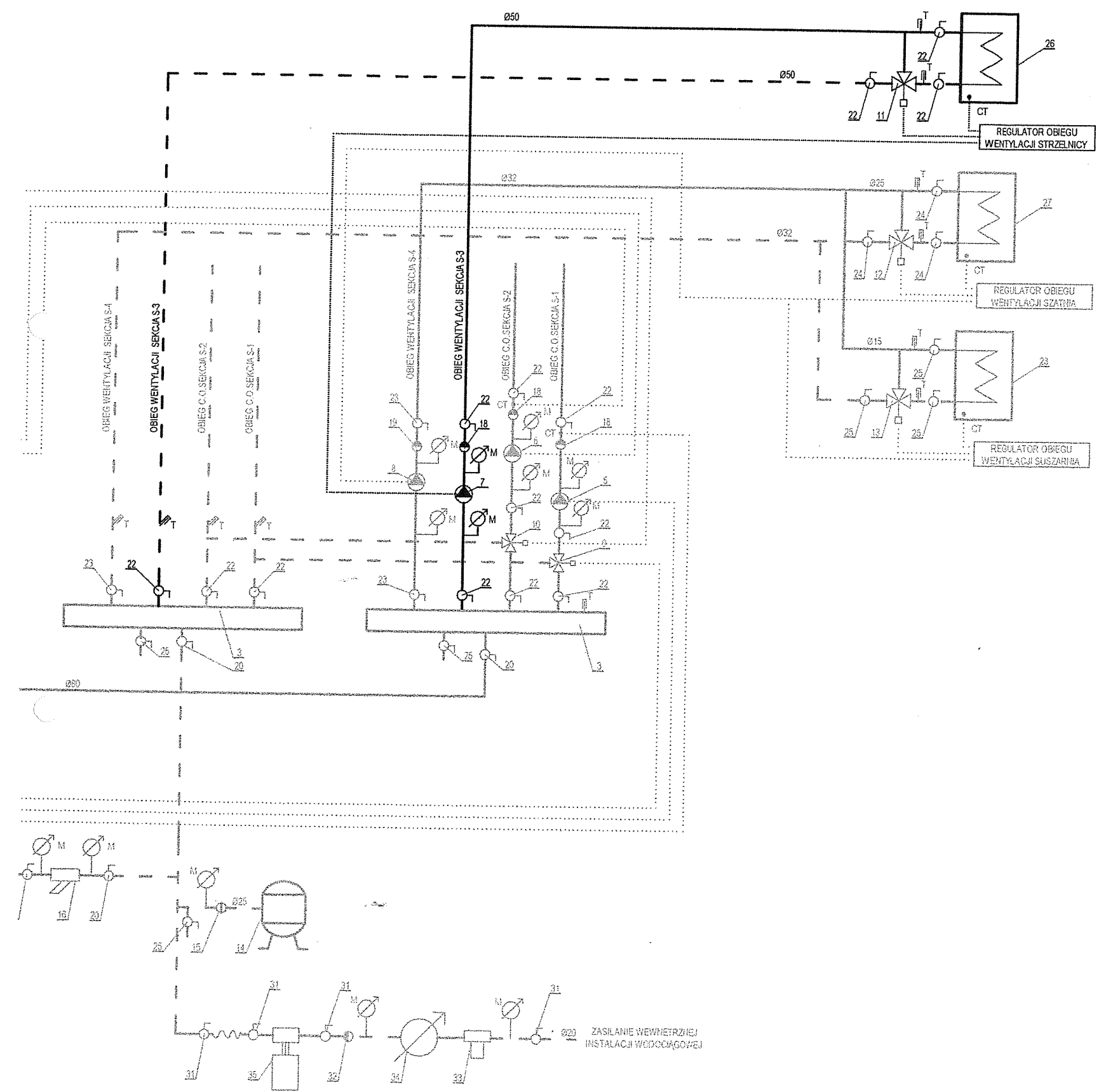
1.
2.
3.
4.
5.
6.
7.
8.
9.
10.
11.
12.
13.
14.
15.
16.
17.
18.
19.
20.
21.
22.
23.
24.
25.
26.
27.
28.
29.
30.
31.
32.
33.
34.
35.
CT
T
M



1. Agregat wody lodowej SW 50S-ZP-WI o mocy 47,2 kW (z modulem hydraulicznym) z oddzielnym skraplaczem typ ANR 533H
2. Chłodnica centrali wentylacyjnej
3. Zawór trójdrogowy HRE-3 Dn50, Kvs = 44m³/h
4. Zawór kulowy gwintowany Dn50
5. Zawór kulowy gwintowany Dn15
6. Zawór kulowy gwintowany Dn20
7. Zawór automatycznego napełniania instalacji typ 2128 Dn20
8. Zawór antyskażeniowy EA Dn20
9. Wodomierz wody zimnej JS-1.5 Dn20
10. Filtr narurowy

M - Manometr M-100/0-0.6 MPa
T - Termometr

USŁUGI PROJEKTOWE I NADZÓR INWESTORSKI ALEKSANDER SZLŹ RZESZÓW UL. L. CZARNEGO 2/4B		TEMAT: PROJEKT WYKONAWCZY WENTYLACJI MECHANICZNEJ STRZELNICY Budynek Komendy Powiatowej Policji w Jarosławiu ul. Poniatowskiego działka nr.ewid. gr. 2370/18 Jarosław infrastruktura techniczna działki nr. ewid.: 2370/18, 2504/8, 2504/5, 2499, 2368/4 2368/1, 2368/3, 2367, Jarosław		NR RYS.
INWESTOR KOMENDA WOJEWÓDZKA POLICJI W RZESZOWIE		OBIEKT: BUDYNEK KPP JAROSŁAW		WT-1C
STADIUM: P.W.	NAZWA RYS. SCHEMAT TECHNOLOGICZNY UKŁADU CHŁODNICZEGO			REWIZJA: 1
BRANŻA: SANITARNA	PROJEKTOWAŁ:	mgr.inz Grzegorz Bednarski	S129/01	9.2008
	SPRAWDZIŁ:	mgr.inz Wacław Zimny	4/99	9.2008
SKALA: 1:100	FUNKCJA:	IMIE : NAZWISKO	NUMER UPRAWNIEŃ	DATA

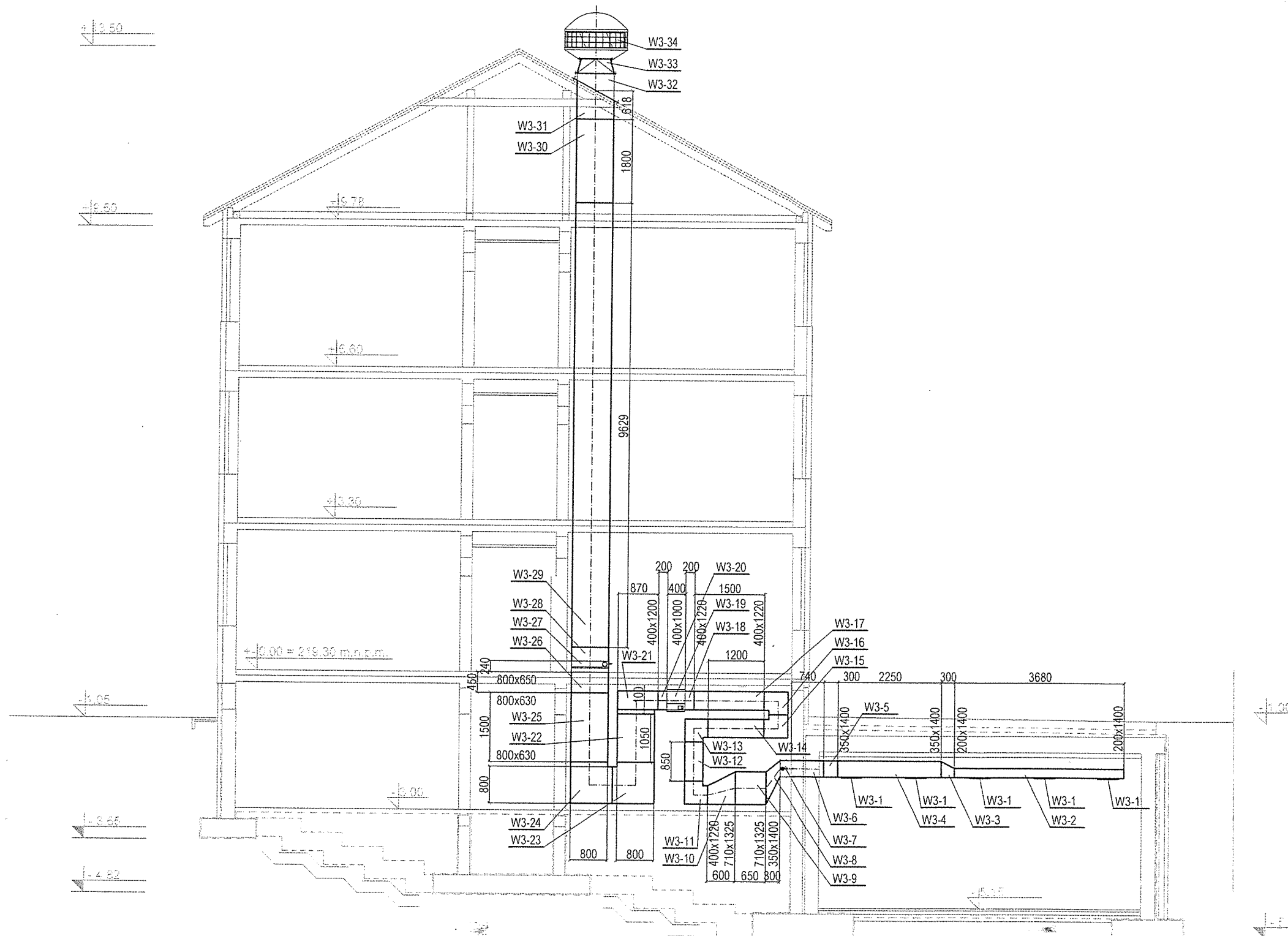


1. Kocioł gazowy o mocy 160 kW + przełącznik priorytetu + czujnik temperatury powrotu FS 100N
2. Zawór bezpieczeństwa SYR 1915 DN32
3. Rozdzielacze DN150, L = 1,10 m
4. Pompa kotłowa
5. Pompa obiegu grzewczego c.o.
6. Pompa obiegu grzewczego c.o.
7. Pompa obiegu grzewczego wentylacji strzelnicy
8. Pompa obiegu grzewczego wentylacji suszarni i szatni
9. Zawór trójdrogowy z silownikiem
10. Zawór trójdrogowy z silownikiem
11. Zawór trójdrogowy z silownikiem
12. Zawór trójdrogowy z silownikiem (szatnia)
13. Zawór trójdrogowy z silownikiem (suszarnia)
14. Naczynie wzbiorcze przeponowe REFLEX typ E600
15. Złącze samodociążące SU 1"
16. Filtr siatkowy gwintowany DN80
17. Zawór zwrotny międzykolnierzowy SOCLA 802 Dn65
18. Zawór zwrotny gwintowany SOCLA 601 Dn50
19. Zawór zwrotny gwintowany SOCLA 601 Dn32
20. Zawór kulowy gwintowany DN80
21. Zawór kulowy gwintowany DN65
22. Zawór kulowy gwintowany DN50
23. Zawór kulowy gwintowany DN32
24. Zawór kulowy gwintowany DN25
25. Zawór kulowy gwintowany DN15
26. Nagrzewnica centrali wentylacyjnej dla potrzeb strzelnicy
27. Nagrzewnica centrali wentylacyjnej dla potrzeb szatni
28. Nagrzewnica centrali wentylacyjnej dla potrzeb suszarni
29. Zabezpieczenie przed brakiem wody SYR 933.1
30. Zawór nadmiarowo - upustowy DN32
31. Zawór kulowy DN20
32. Izolator przepływów zwrotnych CA296 DN20
33. Filtr narurowy mechaniczny
34. Wodomierz wody zimnej JS-2,5 DN20
35. Kompaktowy zmiękczaczy wody

- typ TOP-S 40/4, 3~, II bieg, P1 = 10-130 W, I = 0,25 A
- SEKCJA S-1 typ TOP-E 30/1-7, 1~, Pmax = 90 W, P1 = 30-200 W, I = 0,2-0,9 A
- SEKCJA S-2 typ TOP-E 30/1-7, 1~, Pmax = 90 W, P1 = 30-200 W, I = 0,2-0,9 A
- SEKCJA S-3 typ TOP-E 30/1-7, 1~, Pmax = 90 W, P1 = 30-200 W, I = 0,2-0,9 A
- SEKCJA S-4 typ STAR-E 25/1-5, 1~, P1 = 36-99 W, I = 0,17-0,43 A
- SEKCJA S-1 typ HRE DN40 (montaż przy rozdzielaczach)
- SEKCJA S-2 typ HRE DN40 (montaż przy rozdzielaczach)
- SEKCJA S-3 typ HRE DN40 (montaż przy centrali)
- SEKCJA S-4 typ HRE DN20 (montaż przy nagrzewnicy)
- SEKCJA S-4 typ HR8 DN15 (montaż przy nagrzewnicy)

CT Czujnik temperatury
 T Termometr techniczny
 M Manometr tarczowy M-100/0-0,6 MPa

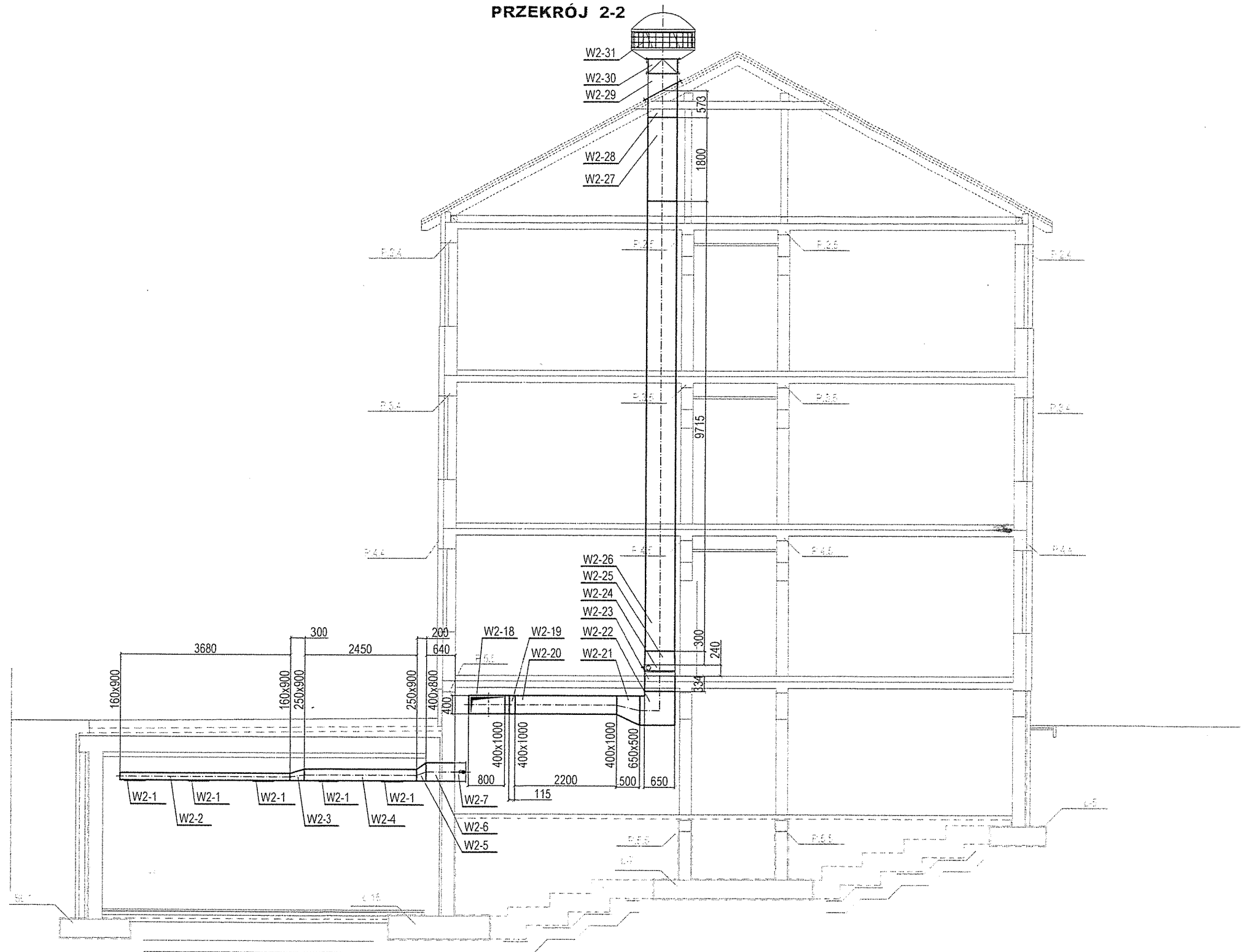
USŁUGI PROJEKTOWE I NADZÓR INWESTORSKI ALEKSANDER SZLIZ RZESZÓW UL. L. CZARNEGO 2/48		TEMAT: PROJEKT WYKONAWCZY WENTYLACJI MECHANICZNEJ STRZELNICY Budynek Komendy Powiatowej Policji w Jarosławiu ul. Paniatowskiego działka nr.ewid. gr. 2370/18 Jarosław infrastruktura techniczna działki nr. ewid.: 2370/18, 2504/8, 2504/5, 2499, 2368/4, 2368/1, 2368/3, 2367, Jarosław		NR RYS.
INWESTOR KOMENDA WOJEWÓDZKA POLICJI W RZESZOWIE		OBIEKT: BUDYNEK KPP JAROSŁAW		WK-9
STADIUM: P.W.		NAZWA RYS. SCHEMAT TECHNOLOGICZNY UKŁADU GRZEWczego		
BRANŻA:	PROJEKTOWAŁ:	mgr.inż Grzegorz Bednarski	S129/01	REWIZJA: 1
SANITARNA	SPRAWDZIŁ:	mgr.inż Wacław Zimny	4/99	9.2005
SKALA:	FUNKCJA:	IMIĘ I NAZWISKO	NUMER UPRAWNIENI	DATA



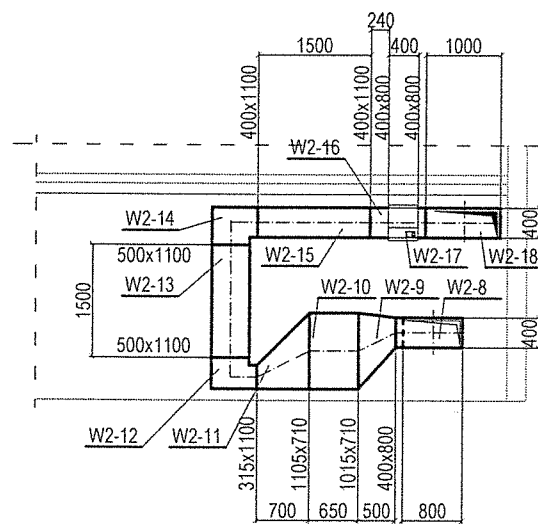
UWAGA:
 Wysokość usytuowania kratki wywiewnych wraz z kanałami dostosować do zabudowy w strzelnicy

USŁUGI PROJEKTOWE I NADZÓR INWESTORSKI ALEKSANDER SZLIZ RZESZÓW UL. L. CZARNEGO 2/48		TEMAT: PROJEKT WYKONAWCZY WENTYLACJI MECHANICZNEJ STRZELNICY Budynek Komendy Powiatowej Policji w Jarosławiu ul. Poniatowskiego działka nr.ewid. gr. 2370/18 Jarosław infrastruktura techniczna działki nr. ewid.: 2370/18, 2504/8, 2504/5, 2499, 2368/4 2368/1,2368/3,2367, Jarosław		NR RYS. WT-8
INWESTOR KOMENDA WOJEWÓDZKA POLICJI W RZESZOWIE		OBIEKT: BUDYNEK KPP JAROSŁAW		REWIZJA: 1
STADIUM: P.W.		NAZWA RYS. PRZEKRÓJ 3-1		9.2008
BRANŻA: SANITARNA		PROJEKTOWAŁ: mgr.inż Grzegorz Bednarski	S129/01	9.2008
SKALA: 1:100		SPRAWDZIŁ: mgr.inż Wacław Zimny	4/99	9.2008
		FUNKCJA: IMIĘ I NAZWISKO	NUMER UPRAWNIENI	DATA

PRZEKRÓJ 2-2



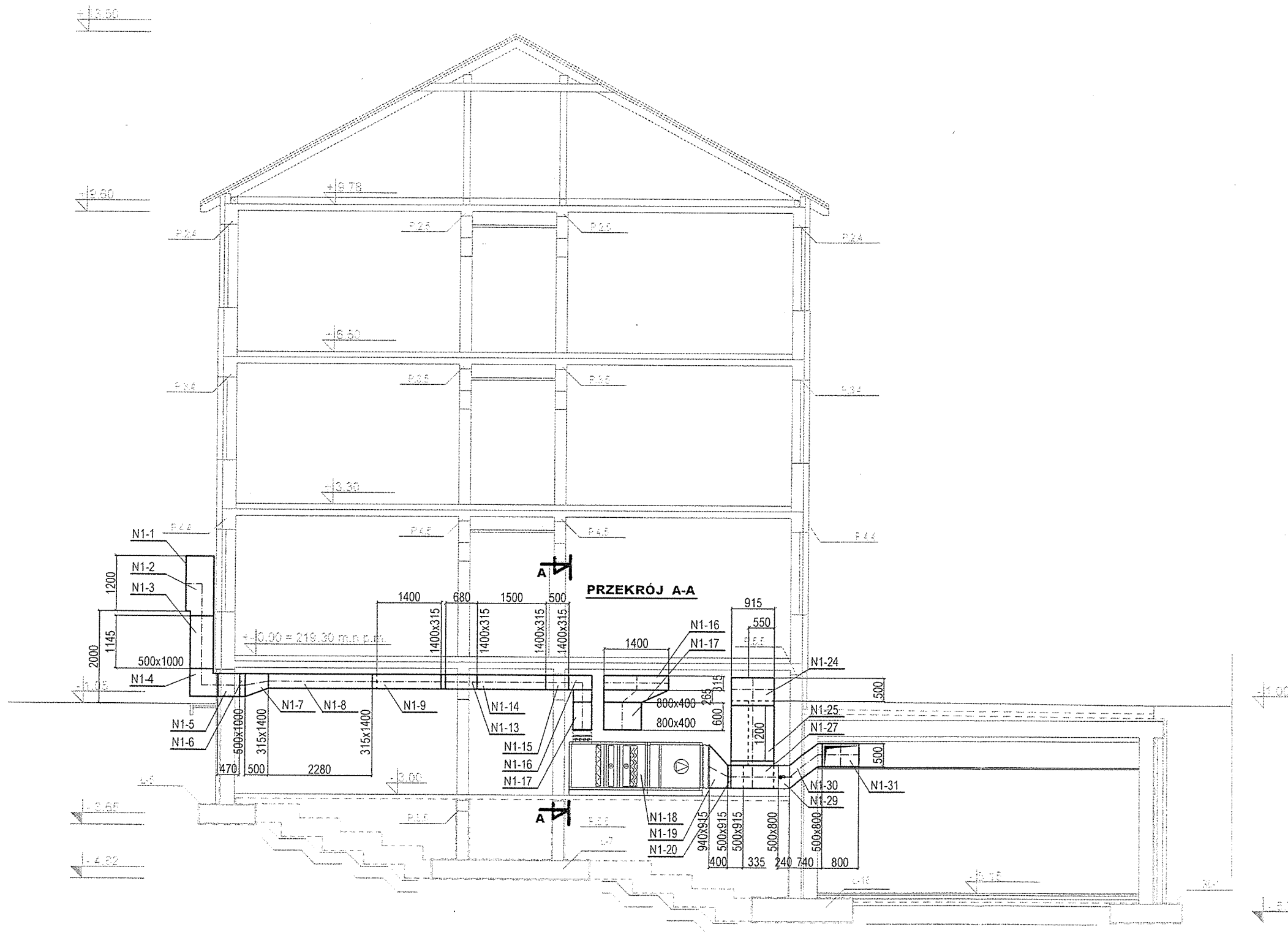
PRZEKRÓJ 2-1



UWAGA:

Wysokość usytuowania kratki wywiewnych wraz z kanałami dostosować do zabudowy w strzelnicy

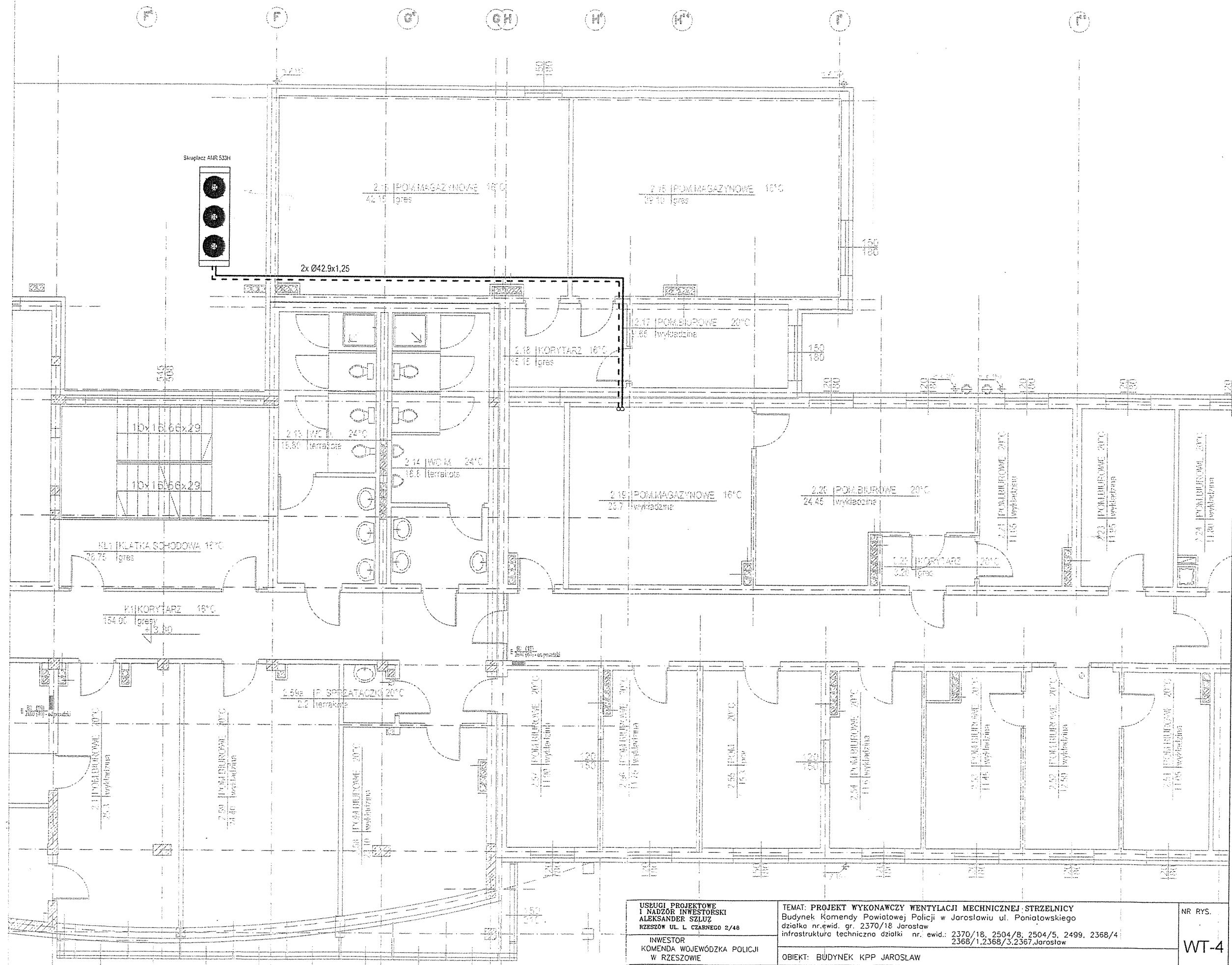
USŁUGI PROJEKTOWE I NADZÓR INWESTORSKI ALEKSANDER SZLŹ RZESZÓW UL. Ł. CZARNEGO 2/48		TEMAT: PROJEKT WYKONAWCZY WENTYLACJI MECHANICZNEJ STRZELNICY Budynek Komendy Powiatowej Policji w Jarosławiu ul. Poniatowskiego działka nr.ewid. gr. 2370/18 Jarosław infrastruktura techniczna działki nr. ewid.: 2370/18, 2504/8, 2504/5, 2499, 2368/4, 2368/1, 2368/3, 2367, Jarosław		NR RYS.
INWESTOR KOMENDA WOJEWÓDZKA POLICJI W RZESZOWIE		OBIEKT: BUDYNEK KPP JAROSŁAW		WT-7
STADIUM: P.W.		NAZWA RYS. PRZEKRÓJ 2-1, 2-2		REWIZJA: 1
BRANŻA: SANITARNA		PROJEKTOWAŁ: mgr.inż Grzegorz Bednarski	S129/01	9.2008
SKALA: 1:100		SPRAWDZIŁ: mgr.inż Wacław Zimny	4/99	9.2008
		FUNKCJA: IMIĘ I NAZWISKO	NUMER UPRAWNIEŃ	DATA



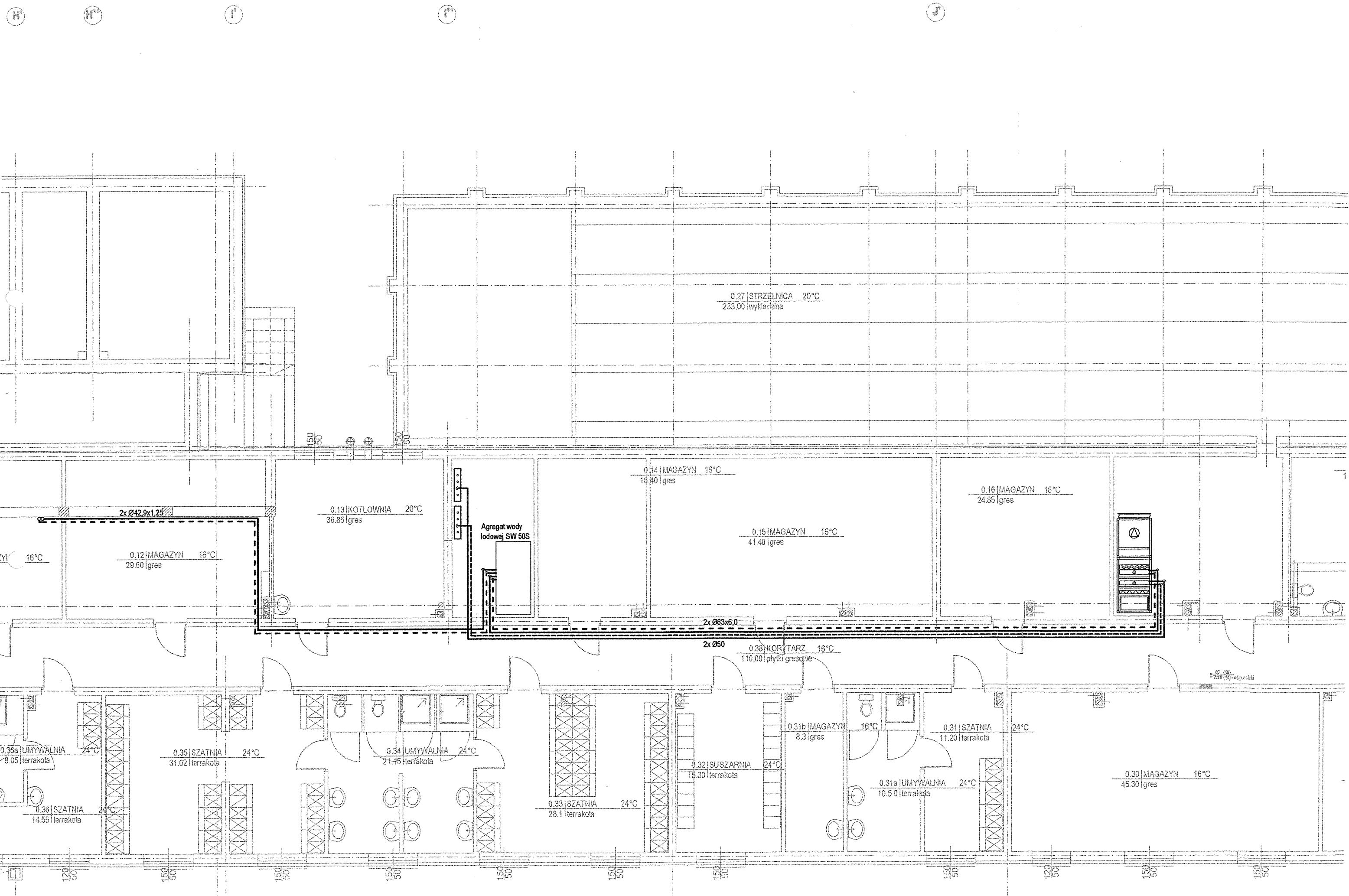
UWAGA:

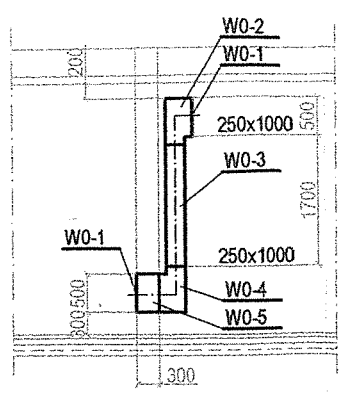
Wysokość usytuowania kratki wywiewnych wraz z kanałami dostosować do zabudowy w strzelnicy

USŁUGI PROJEKTOWE I NADZÓR INWESTORSKI ALEKSANDER SZLIZ RZESZÓW UL. L. CZARNEGO 2/48		TEMAT: PROJEKT WYKONAWCZY WENTYLACJI MECHANICZNEJ STRZELNICY Budynek Komendy Powiatowej Policji w Jarosławiu ul. Poniatowskiego działka nr.ewid. gr. 2370/18 Jarosław infrastruktura techniczna działki nr. ewid.: 2370/18, 2504/8, 2504/5, 2499, 2368/4 2368/1, 2368/3, 2367, Jarosław		NR RYS. WT-5
INWESTOR KOMENDA WOJEWÓDZKA POLICJI W RZESZOWIE		OBIEKT: BUDYNEK KPP JAROSŁAW		REWIZJA: 1
STADIUM: P.W.		NAZWA RYS. PRZEKRÓJ 1-1		9.2008
BRANŻA: SANITARNA		PROJEKTOWAŁ: mgr.inż Grzegorz Bednarski	S129/01	9.2008
SKALA: 1:100		SPRAWDZIŁ: mgr.inż Wacław Zimny	4/99	9.2008
		FUNKCJA: IMIĘ I NAZWISKO	NUMER UPRAWNIEŃ	DATA



USŁUGI PROJEKTOWE I NADZÓR INWESTORSKI ALEKSANDER SZLUSZ RZESZÓW UL. L. CZARNEGO 2/48		TEMAT: PROJEKT WYKONAWCZY WENTYLACJI MECHANICZNEJ STRZELNICY Budynek Komendy Powiatowej Policji w Jarosławiu ul. Poniatowskiego działka nr.ewid. gr. 2370/18 Jarosław infrastruktura techniczna działki nr. ewid.: 2370/18, 2504/8, 2504/5, 2499, 2368/4, 2368/1, 2368/3, 2367, Jarosław		NR RYS. WT-4
INWESTOR KOMENDA WOJEWÓDZKA POLICJI W RZESZOWIE		OBIEKT: BUDYNEK KPP JAROSŁAW NAZWA RYS: RZUT PIĘTRA I-go - INSTALACJE		REWIZJA: 1
STADIUM: P.W.		PROJEKTOWAŁ: mgr.inż Grzegorz Bednorski	S129/01	9.2008
BRANŻA: SANITARNA		SPRAWDZIŁ: mgr.inż Wacław Zimny	4/99	9.2008
SKALA: 1:100		FUNKCJA: IMIĘ I NAZWISKO	NUMER UPRAWNIENI	DATA





Proj. otwór wentylacji grawitacyjnej 14x14 cm z kratką usytuowany pod stropem pomieszczenia (górną krawędź 10 cm od stropu)

Proj. otwór wentylacji grawitacyjnej 14x14 cm z kratką usytuowany nad posadzką (dolną krawędź 30 cm nad posadzką)

