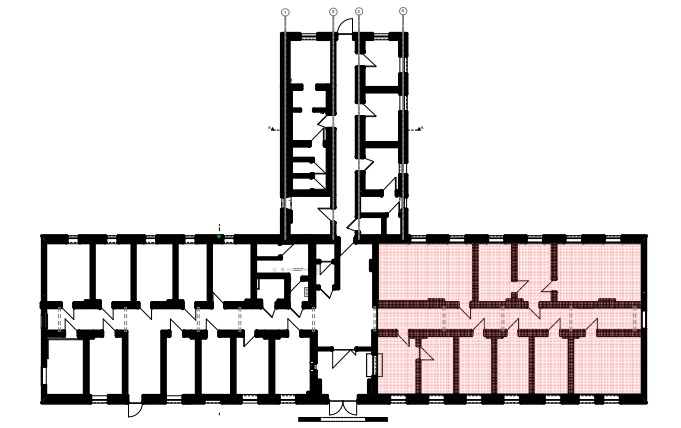




RZUT PARTERU CZ. II



- LEGENDA:**
- obszar opracowania
 - ściana istniejąca
 - projekt. zabudowa gk
 - wyburzenia
 - ściany projektowane z cegły pełnej
 - ist grzejniki do wymiany
 - ist grzejnik przełożony w nowe miejsce
- POSADZKA:**
- Płytki gresowe 60x60 cm, matowe, kolor popielaty np. Neutro 13 natura
 - Płytki gresowe 60x60 cm, matowe, kolor szary np. Monotec MT10,
 - Panele

Zestawienie pomieszczeń		
Nr	Nazwa pomieszczenia	Pow. m2
0.13	Korytarz	28,3
0.14	Świetlica	25,3
0.15	P. Z-cy komendanta	9,6
0.16	Sekretariat	9,7
0.17	P. Komendanta	22,8
0.18	P. dzielnicowych	18,4
0.19	Kier. prewencji	9,6
0.20	P. Asystenta prewencji	9,2
0.21	Archiwistka	9,4
0.22	Serwer	9,3
0.23	Dyżurka	10,8
		162,4 m²

TYTUŁ PROJEKTU	REMONT POMIESZCZEŃ BIUROWYCH W BUDYNKU KOMISARIATU POLICJI W NOWEJ DĘBIE CZ. II Nowa Dęba, ul. Słowackiego dz. 294/2, 295, 296/2, 297/2 obr. Nowa Dęba	
BIURO PROWADZĄCE	IMK STUDIO PRACOWNIA PROJEKTOWA mgr inż. arch. KATARZYNA MATLINGIEWICZ ul. Rynek 17/303 35 - 004 RZESZÓW tel./fax: 017-8522398 katarzyna.m@architekt-rzeszow.com.pl	
Proj. arch.	mgr inż. arch. IWONA MATLINGIEWICZ upr. nr A- 59/89	PODPIS
Opracowanie	mgr inż. arch. Katarzyna Matlingiewicz	PODPIS
FAZA	PROJEKT WYKONAWCZY	
BRANŻA	ARCHITEKTURA	
TREŚĆ RYSUNKU	RZUT PARTERU	SKALA 1:50
OZN BRANŻY	DATA EDYCJI	NR RYSUNKU
A	KWIECIEŃ 2017	A-01
Projekt wykonany w licencjonowanym programie ARCHICAD wersja 19 PRAWA AUTORSKIE ZASTRZEŻONE POWIELANIE I UDOŚTĘPNIANIE BEZ ZGODY AUTORÓW ZABRONIONE		